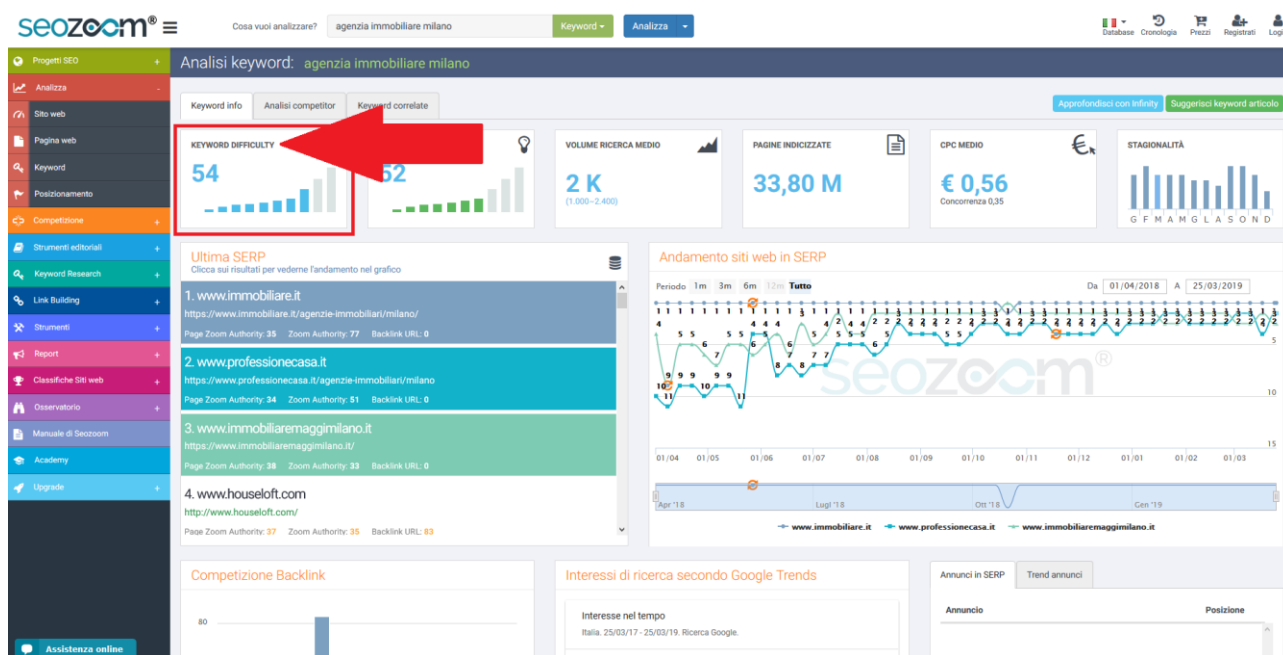


FAQ / Posizionamento & SEO • SITO190.COM

1. Come faccio a scoprire la KD della keyword che ho scelto? Per scoprirla ti basta andare su suite.seozoom.it, digitare la keyword e premere invio. In alto a sinistra comparirà un numero da 00 a 99 che indicherà la KD. Una volta ottenuto quel numero, capirai quale dei 3 piani dell'accessorio "Posizionamento & SEO" scegliere.



2. Non ho scelto una keyword, come posso sceglierne una? Scrivi ad info@lucaspinelli.it indicando il tuo sito web e l'obiettivo che vorresti raggiungere. Spesso la keyword migliore su cui lavorare è "agenzia immobiliare [città]" oppure "immobiliare [città]". Ogni caso è specifico però quindi parlaci del tuo progetto e dacci quante più informazioni possibili per aiutarti a valutare una serie di keywords fra cui scegliere.

3. Non ho capito costi e tempistiche dei 3 piani proposti, come funzionano? Proponiamo 3 diverse lavorazioni di posizionamento per budget da 1.800,00, 3.600,00 e 9.000,00€ +IVA l'anno. L'importo può essere versato mese per mese in tranches da 150,00, 300,00 o 750,00€ a seconda del piano scelto. L'acquisto è tuttavia vincolante per i 12 mesi che compongono l'anno e la lavorazione non potrà essere sospesa, annullata né spostata su un'altra keyword. Nel caso in cui la 1° posizione fosse raggiunta prima del termine dei 12 mesi, la lavorazione proseguirà per il suo consolidamento e mantenimento.